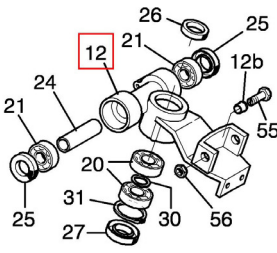
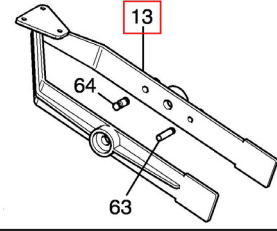


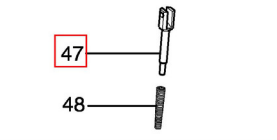
Pos.012 - Cod.10355



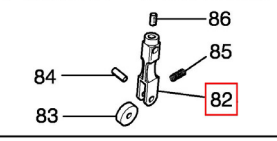
Pos.013 - Cod.10356



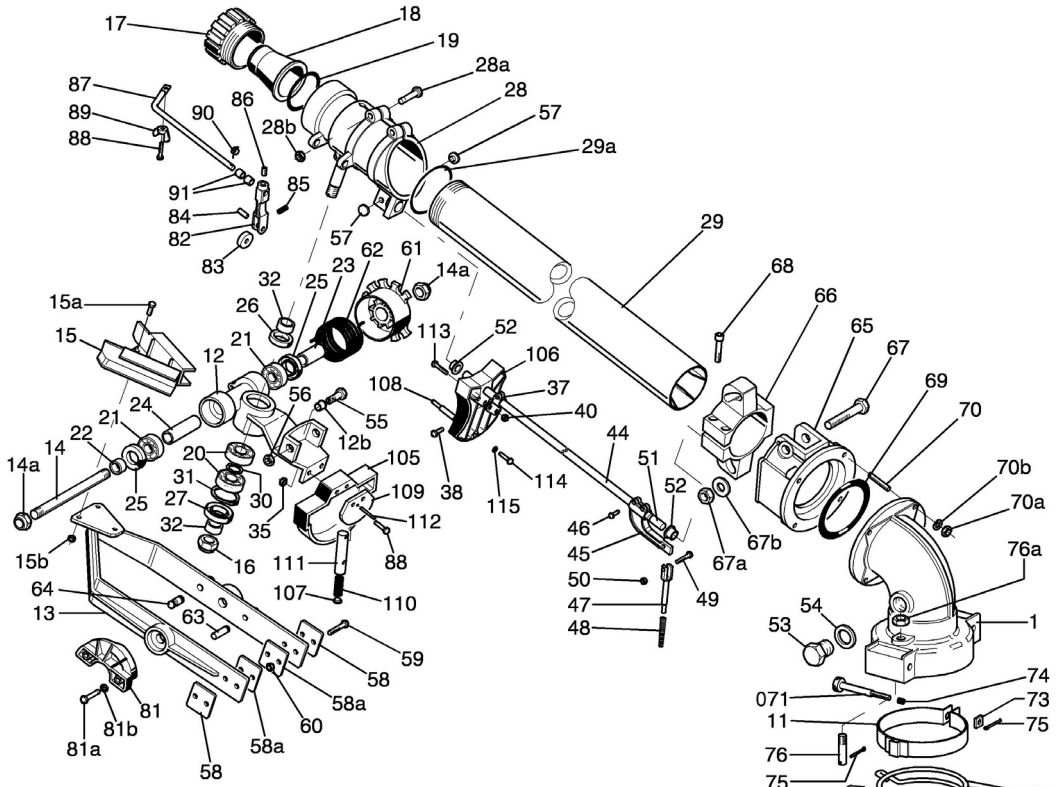
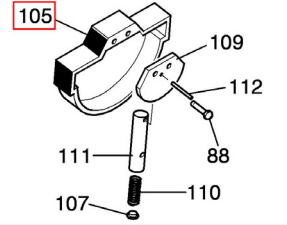
Pos.047 - Cod.10279



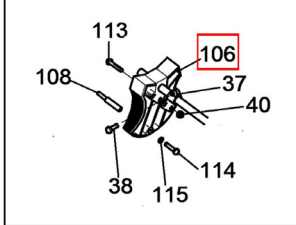
Pos.082 - Cod.10357



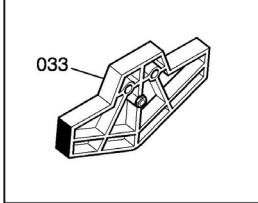
Pos.0105 - Cod.10489



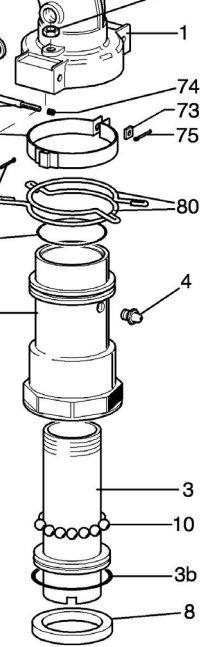
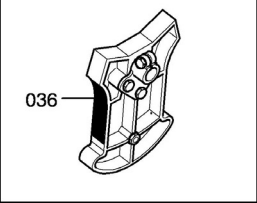
Pos.0106 - Cod.10466



OLD Pos.033- Cod.10438



OLD Pos.036- Cod.10439



CODICE	N. PZ.	N. DIS.	DENOMINAZIONE	MATER.
3010356	1	1	Carter	alluminio
30900	1	3b	OR tenuta centrale	gomma
30233	1	4	Ingrassatore	acciaio
30987	1	6	OR di tenuta corpo esterno	gomma
30988	1	8	Anello a U di tenuta al carter	gomma
30048	60	10	Sfere reggispinta	acc. inox
30986	1	11	Freno registrabile	acc. inox
3010281	1	12	Supporto braccio	alluminio
3010333	2	12b	Inserito al supporto braccio	ottone
3010301	1	13	Braccio di avanzamento	alluminio
3010302	1	14	Perno porta braccio	acc. inox
30579	2	14a	Dado al perno porta braccio M12	acc. inox
3010303	1	15	Cucchiaio di avanzamento	alluminio
30783	3	15a	Viti fissaggio cucchiaino	acc. inox
30270	3	15b	Dadi per viti fissaggio cucchiaino	acc. inox
3010304	1	16	Dado per perno M14	acc. inox
30056	1	17	Ghiera per boccaglio	nylon
30063	5	18	Bocchagli	nylon
30064	1	19	Guarnizione boccaglio	gomma
301002	2	20	Cuscinetto Ø15-35-11	acciaio
30551	2	21	Cuscinetto Ø12-32-10	acciaio
3010305	1	22	Distanziatore foro Ø12 corto	acc. inox
3010306	1	23	Distanziatore foro Ø12 medio	acc. inox
3010307	1	24	Distanziatore foro Ø12 lungo	ferro
3010308	2	25	Paraolio	gomma
3010309	1	26	Paraolio	gomma
3010310	1	27	Paraolio	gomma
30823	2	28a	Viti fissaggio testata	acc. inox
3010480	2	28b	Dadi per viti	acc. inox
20206	1	29	Tubo di lancio	alluminio
30690	1	29a	Guarnizione OR alla testata tubo di lancio	gomma
3010314	1	30	Rondella distanz. cuscinetti	ottone
301003	1	31	Anello seeger interno	acciaio
3010315	2	32	Distanziatore foro Ø15	acc. inox
30511	2	35	Dadi per viti	acc. inox
3010318	1	37	Viti per morsetto	ottone
30783	1	38	Viti fissaggio morsetto leva scatto	acc. inox
30270	3	40	Dado M5	acc. inox
20209	1	44	Asta porta leva scatto	acc. inox
3010322	1	45	Leva a morsetto porta asta scatto	ottone
30783	2	46	Viti per morsetto porta asta	acc. inox

CODICE	N. PZ.	N. DIS.	DENOMINAZIONE	MATER.
3010145	1	47	Perno a forcella porta molla flessibile	ottone
30510	1	48	Molla flessibile al perno a forcella	acc. inox
30530	1	49	Vite fissaggio perno a forcella	acc. inox
30270	1	50	Dadi per viti	acc. inox
3010323	1	51	Pernetto centraggio asta porta leva scatto	acc. inox
3010324	2	52	Bronzina per asta porta leva scatto	nylon
30102	1	53	Tappo lato manometro	ottone
30103	1	54	Rondella per tappo lato manometro	fibra
30426	2	55	Viti di fissaggio corsa cucchiaino	acc. inox
30475	2	56	Dadi per viti	acc. inox
3010325	2	57	Pastiglie battenti viti di registrazione	nylon
3010326	2	58	Piastrina contrappeso	acc. inox
3010350	2	58a	Piastrina contrappeso	acc. inox
30443	4	59	Viti fissaggio piastrina contrappeso	acc. inox
30511	5	60	Dadi per viti	acc. inox
3010327	1	61	Cappello porta molla registrabile	nylon
3010328	1	62	Molla per braccio avanzamento	acc. inox
3010329	1	63	Pernetto di fermo cappello porta molla	acc. inox
3010330	1	64	Perno con gradino cappello porta molla	acc. inox
3010266	1	65	Corpo giunto variabile	alluminio
30820	2	67	Viti bloccaggio orientamento tubo di lancio	acc. inox
30574	2	67a	Dadi per viti bloccaggio orient. tubo di lancio	ottone
30476	2	67b	Rondelle per viti	acc. inox
30500	2	68	Viti fissaggio morsetto al tubo di lancio	acc. inox
3010268	1	69	Anello torico al giunto variabile	gomma
3010269	4	70	Prigionieri fissaggio corpo giunto al carter	acc. inox
30475	4	70a	Dadi ai prigionieri fiss. corpo giunto al carter	acc. inox
30523	4	70b	Rondelle ai prigionieri fiss. corpo	acc. inox
3010205	1	73	Dado rettangolare al perno a vite freno	ottone
30914	1	74	Molla al perno a vite registrazione freno	acc. inox
3010161	2	75	Copiglia al perno a vite registraz. freno	acc. inox
30930	1	76	Perno di fulcro freno	acc. inox
30991	2	80	Anelli inversione	acciaio
3010344	1	81	Camme rompigitto	nylon
3010148	2	81a	Viti fissaggio camme	acc. inox
30557	2	81b	Rondelle elastiche Grower	acc. inox
3010345	1	82	Leva rompigitto	ottone
3010349	1	83	Rullo rompigitto	nylon
3010346	1	84	Spina elastica	acc. inox
3010347	1	85	Molla rompigitto	acc. inox
301084	1	86	Vite fissaggio leva rompigitto 6MAX12	acc. inox

CODICE	N. PZ.	N. DIS.	DENOMINAZIONE	MATER.
20203	1	87	Rompigitto	acc. inox
30459	3	88	Vite registro rompigitto	acc. inox
30904	1	89	Dado ad alette	acc. inox
30462	1	90	Copiglia a occhio	acc. inox
30950	2	91	Bronzina rompigitto	ottone
3010597	1	105	Appoggio braccio	ultraform
3010547	1	106	Leva scatto	ultraform
3010575	1	107	Tappo	nylon
3010576	1	108	Perno	inox
3010546	1	109	Disco	ultraform
3010645	1	110	Molla scatto	inox
3010612	1	111	Pistoncino	ottone
30910	1	112	Spina 3x29	inox
3010441	3	113	Vite morsetto 5x35 TE	inox
3010462	1	114	Vite perno M5x10 TCTC	inox
30532	1	115	Rondella Ø5	inox
10383	1	02	Corpo esterno	
10228	1	03	Corpo interno	
10355	1	012	Supporto braccio completo	
10356	1	013	Braccio avanzamento	
10358	1	028	Testata tubo di lancio	
10438	1	033	Sostegno completo	
10439	1	036	Leva scatto completa	
10279	1	047	Perno inv. completo	
10360	1	066	Morsetto al tubo di lancio	
10364	1	071	Perno freno	
10357	1	082	Leva romp. completa	
10489	1	0105	Sostegno completo	
10466	1	0106	Leva completa	